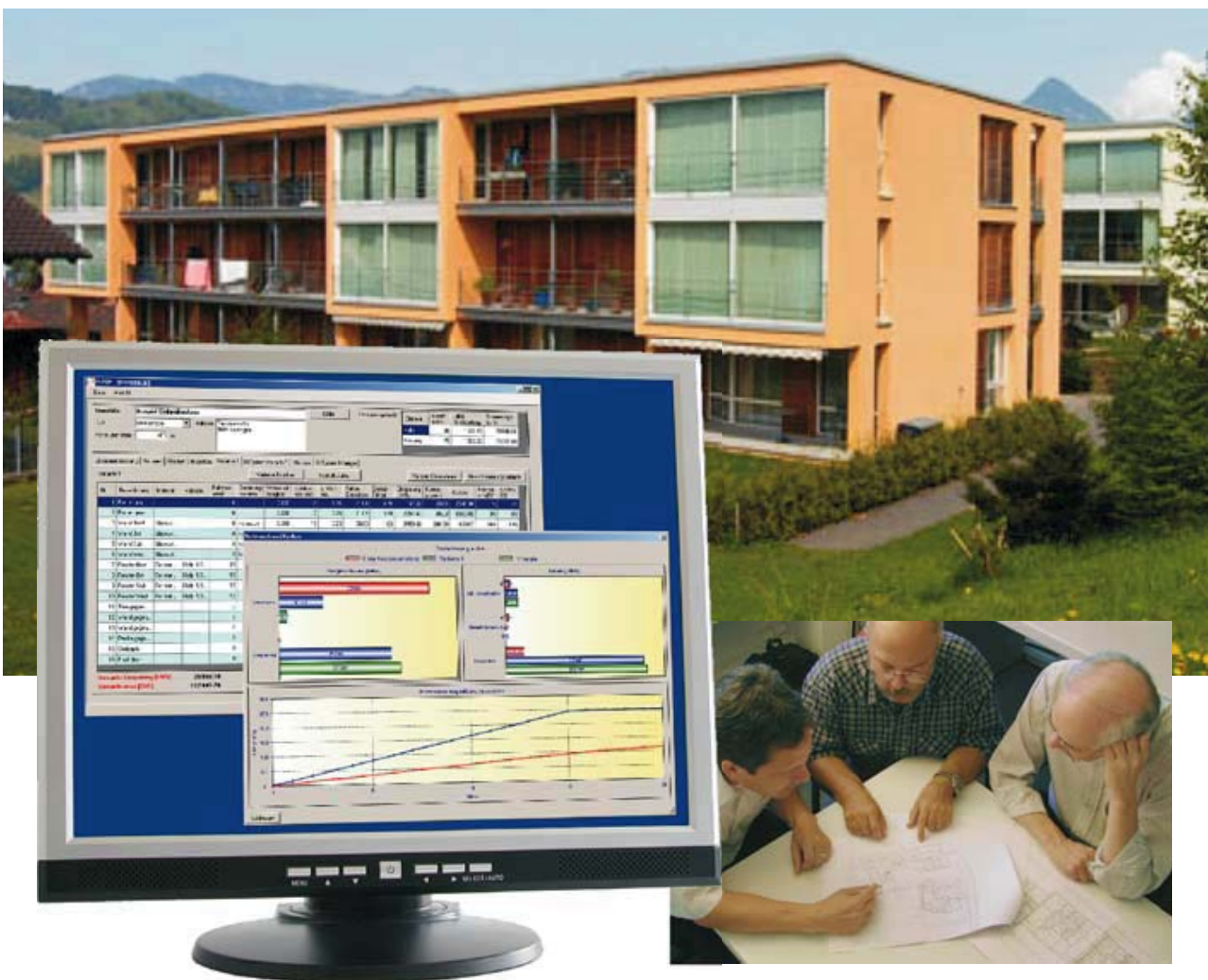




Energie- und kostenoptimierte Gebäudesanierung



Die Software “enTop” spart Geld und Zeit!

“enTop” ist ein erfolgreiches Computerprogramm für die energiebewusste Bauwirtschaft

“enTop” ist speziell für Energieberater, Architekten und Planer entwickelt worden. Das innovative Computerprogramm basiert auf jahrzehntelanger Erfahrung der “Energieberatungsstelle Region Baden” und bezieht sich auf die SIA-Normen.

Mit dem Programm “enTop” lassen sich Gebäude hinsichtlich Kosten- und Energieoptimierung analysieren. Sanierungs- und Optimierungsmöglichkeiten können in verschiedenen Varianten untereinander verglichen und sicher evaluiert werden.



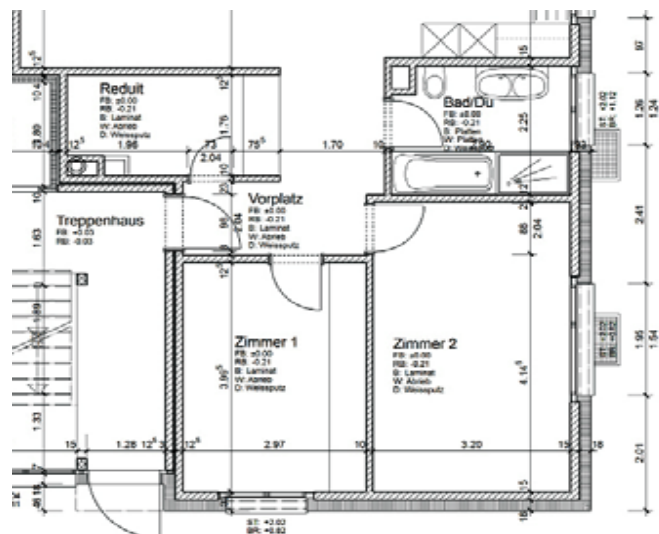
Angepasste Sanierungen mit Solaranlage

Dank den mit dem Programm erhaltenen Ergebnissen können Massnahmen zur Erhöhung der Energieeffizienz und des Wohnkomforts effizient und bedürfnisgerecht geplant und realisiert werden:

- Isolationen von Fassaden, Dächern und Decken
- Fenster und Türen
- Wärmeerzeugungssysteme
- Lüftungssysteme
- Solaranlagen



Solaranlage

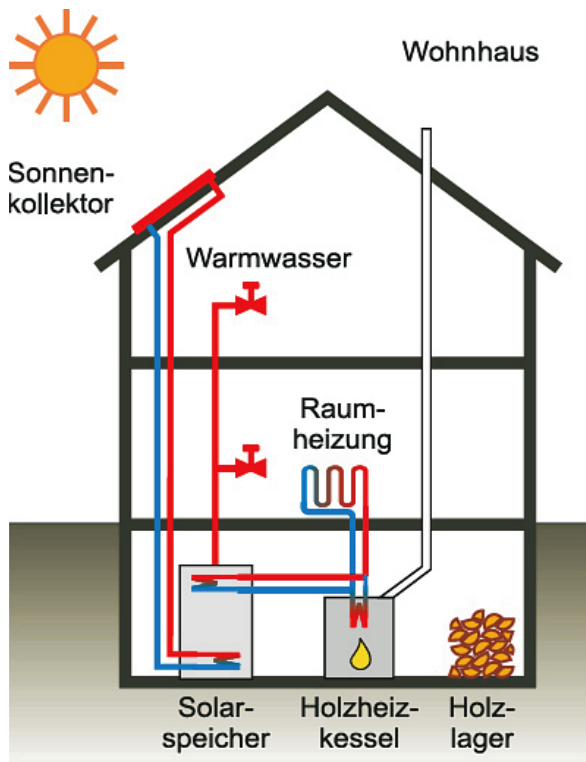


“enTop” ermöglicht Ihnen einen Konkurrenzvorsprung!

Praxisgerechte Nutzenvielfalt

Mit **“enTop”** lassen sich die Gebäudedaten über eine leichtverständliche, strukturierte Eingabemaske erfassen. Der visualisierte Bauteilkatalog erleichtert Ihnen dabei die Eingabe.

Aus der Verknüpfung von Gebäudedaten und Bauteilen ergibt sich ein konkreter Lösungsvorschlag mit einer Vielzahl von Varianten, unter anderem mit verschiedenen Komponenten zur Wärmedämmung sowie Wärmeherzeugung für die Heizung und die Warmwasseraufbereitung.



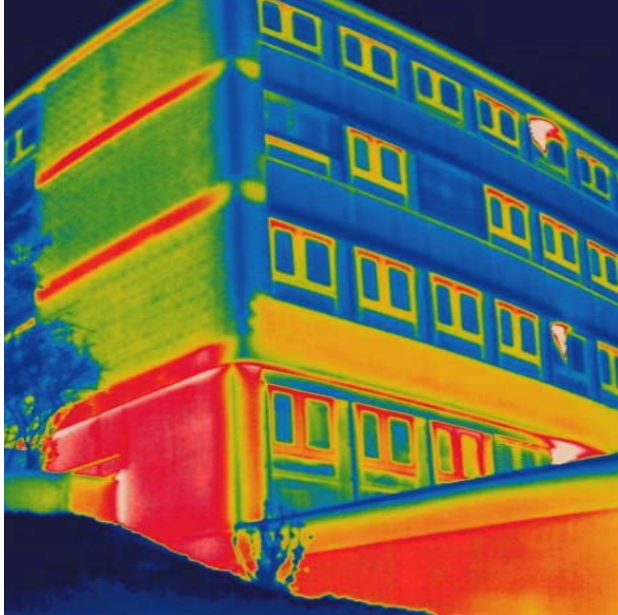
Der integrierte Berichtsgenerator unterstützt den Anwender beim Erstellen der Berichte. Die Resultate werden numerisch und grafisch dargestellt. Zusätzlich zu den Daten, die mit **“enTop”** erfasst und verarbeitet werden, kann auch ergänzendes Bildmaterial wie Infrarot-Thermografieaufnahmen, Bilder oder Pläne des Objektes verwaltet werden.

“enTop” erhöht die Effizienz der Datenverarbeitung beim energietechnischen Unterhalt von Gebäuden in erheblichem Masse. Das Endprodukt ist ein übersichtlicher Bericht mit aussagekräftigen Resultaten.

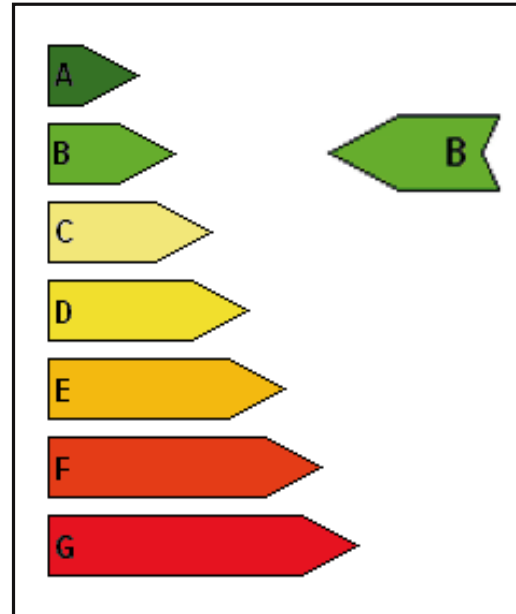
4 Bauliche Massnahmen		1.2.1 Gebäudehülle	
	Einsparung	Investition	
Dächer	2'900 kWh/a 10%	11'900 CHF	10%
Wände	15'900 kWh/a 58%	48'900 CHF	41%
Fenster	4'600 kWh/a 16%	28'500 CHF	24%
Türen	0 kWh/a 0%	0 CHF	0%
Estrichboden	2'500 kWh/a 9%	5'900 CHF	5%
Dach	1'300 kWh/a 5%	122'500 CHF	
Total	27'200 kWh/a		

Resultatseite aus enTop-Bericht

Verlangen Sie unser unverbindliches Angebot!



Thermografie eines Gewerbehouses



Energieetikette für ein Gebäude

ADC AG
 Advanced Datacommunication Consulting

Renggerstrasse 3
 8038 Zürich
 Tel. +41 44 485 40 50
 Fax +41 44 485 40 59
 E-Mail info@adc-ag.ch
www.adc-ag.ch

- Bau-Thermografie
- Industrie-Thermografie
- Schallpegelmessung
- EMV und elektrische Sicherheit
- Emissionsmessungen nach NISV
- Software für Energie- und Qualitätsmanagement

Heinz Imholz

dipl. Architekt HTL/STV Bauphysik - Bauakustik

Ehrendingerstrasse 42
 5408 Ennetbaden
 Tel. +41 56 222 86 03
 Fax +41 56 222 06 42
 E-Mail info@heinzimholz.ch
www.heinzimholz.ch

- Öffentliche Energieberatungsstelle
- Architektur, Passivhausbau
- Neubauten, Umbauten, Erneuerungen
- Beratung Bauphysik, Feuchtigkeitsanalysen
- Beratung Bauakustik, Schalldämmung